

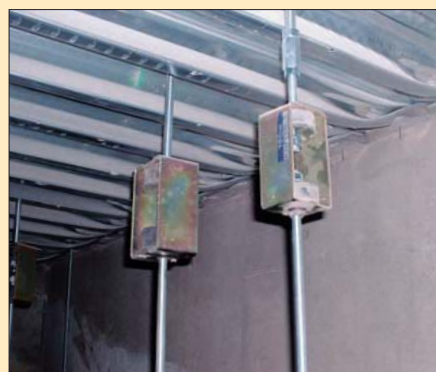
# PTH

## RUBBER VIBRATION ISOLATING HANGER

### 吊架型橡胶防振器

配管和机器、建筑承重体之间的隔离吊架解决防振必不可少

- 最适于吊装悬垂
- 振动绝缘性卓越
- 双重使用效果更佳
- 高效防振
- 双螺母



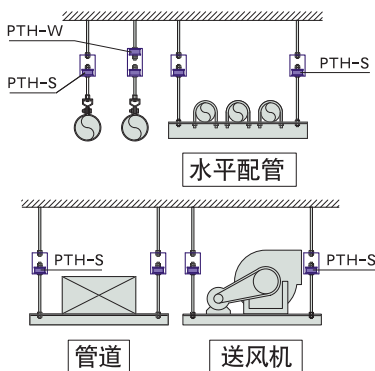
### 用途

配管、管道、水泵、送风机、换气装置、冷暖空调、成套空调设备、风机盘管设备以及其他设备的悬垂吊装等

### 产品规格

口径 22mm ~ 100mm

### 安装例



号码	名称	材质
①	外壳	SS400钢
②	上壳	SS400钢
③	橡胶本体	合成树脂
④	下壳	SS400钢

● 螺丝、螺帽、垫圈不属于商品。 ● 金属件为电镀锌表面处理。

### 备注

- 1.如有其他规格要求,请咨询。
- 2.设计和规格如有修改,恕不另行事先通知。

### 产品型号/性能 (S=单型、W=双型)

型号	尺寸 (mm)							最大 螺栓径	静态弹性系数 N/mm (kgf/mm)	额定载荷 N (kgf)	固有振动频率 Hz
	A	B	L	φd1	φd2	φD	H				
PTH-22S	22	34	85	11	10.5	22	25	M10	35(3.6)	69~147 (7~15)	13~8.8 9.2~6.3
PTH-22W			110	—					18(1.8)		
PTH-30S	30	44	90	11	12	30	21	M10 (W3/8)	137(14)	98~441 (10~45)	21~10 15~7.1
PTH-30W			110	—					69(7.0)		
PTH-40S	40	55	105	15	14	40	25	M12	216(22)	294~883 (30~90)	15~8.9 11~6.3
PTH-40W			130	—					108(11)		
PTH-50S	50	66	105	15	14	50	23	M12 (W1/2)	490(50)	686~1765 (70~180)	15~9.5 11~6.7
PTH-50W			130	—					245(25)		
PTH-60S	60	76	110	15	14	60	28	M12	647(66)	1373~2746 (140~280)	12~8.7 8.7~6.2
PTH-60W			140	—					324(33)		
PTH-80S	80	100	130	18	16	80	40	M16	785(80)	2157~4903 (220~500)	11~7.2 7.7~5.1
PTH-80W			170	—					392(40)		
PTH-100S	100	130	160	20	20	100	45	M16 (W5/8)	1157(118)	3923~8336 (400~850)	9.8~6.7 6.9~4.7
PTH-100W			205	—					579(59)		
PTH-100hS	100	130	160	20	20	100	45	M16	1863(190)	6865~12749 (700~1300)	9.4~6.9 6.6~4.9
PTH-100hW			205	—					932(95)		

※防震橡胶动态弹性系数等于静态弹性系数1.3倍。

### 构造

